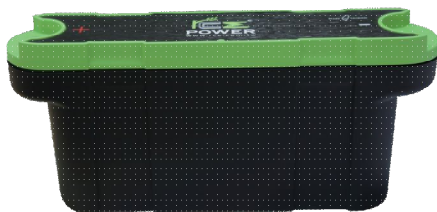


# 超級電容

1. 啟動時可以提供瞬間大電流，減輕啟動電池負荷，延長啟動電池壽命。
2. 啟動後可以吸收發電機產生瞬間突波，提供平穩電壓，讓供油電腦最佳化工作。
3. 可以不斷提供瞬間大電流讓點火系統有效的工作，發揮最大功能。
4. 重度音響愛好者提升音響效果最佳選擇。
5. 怠速熄火車款，可有效提升發動能力，延長電池壽命。
6. 超低溫啟動能力，即使零下20度依然順利發動。
7. 50萬次循環壽命，使用年限最長。
8. 內部真空填充環氧樹脂(Epoxy)，確保防震、防水、耐高溫。

## SC-1520

### 機車超級電容



- 產品編號/Product ID : SC-1520
- 電芯容量/Capacity : 15V/20F
- 循環次數/Life cycle : Over 500,000
- 自耗電/Self-discharge current : >1mA
- 溫度範圍/Applicable temperature : -30°C~+70°C
- 瞬間電流/Instantaneous current : 75A/15V/1S
- 尺寸/Dimension : 154mm\*68mm\*32mm
- 重量/Weight : 600g
- 保固/Warranty : 3-year

## SC-1572

### 汽車超級電容

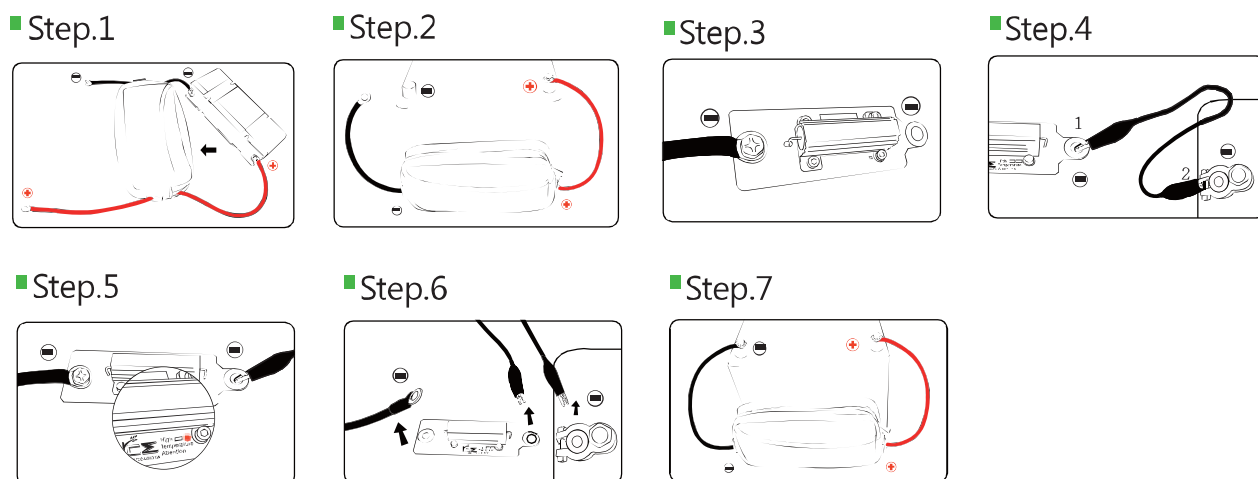


- 產品編號(Product ID) : SC-1572
- 電芯容量(Capacity) : 15V/72F
- 循環次數(Life cycle) : Over 500,000
- 自耗電(Self-discharge current) : >2mA
- 溫度範圍(Applicable temperature) : -30°C~+70°C
- 瞬間電流(Instantaneous current) : 190A/15V/1S
- 尺寸(Dimension) : 210mm\*84mm\*48mm
- 重量(Weight) : 1000g
- 保固(Warranty) : 3-year

## 產品配件



## 安裝說明



Step1：將超級電容正確接好正負極後，將兩條O型環電線從防震包底部兩側穿出，並將超級電容從上往下倒放至防震包內。

Step2：將正極O型環鎖上超級電容正極與電池正極。

Step3：將超級電容負極O型環接上限流電阻的電容端，並確實鎖緊。

Step4：用夾子先連局限流電阻，再接上電池負極端。

Step5：正確安裝限流電阻紅燈亮起時，表示超級電容正在充電。紅燈熄滅表示超級電容已完成充電。充電時限流電阻會產生高溫，請勿觸摸以免導致燙傷。

Step6：紅燈熄滅後，即可將夾子和限流電阻取下，取下時請小心別觸碰到限流電阻金色鋁殼的部分，此部分溫度較高，可能會導致燙傷。

Step7：將負極電線鎖上電瓶，即安裝完成。